

**ЭЛЕВАТОР ЖАБДЫҚТАРЫНЫҢ ТҰҢҒЫШ ЗАУЫТЫ**



**ЗЕРНОСУШИЛКА.**

**САМАЯ ПОЛНАЯ КОМПЛЕКТАЦИЯ**

# ШАХТА В СБОРЕ

**усиленный каркас**



Шахты имеют усиленный несущий металлический каркас, который позволяет размещать оборудование очистки в верхней части сушилки.

## **ОСНАЩЕНЫ:**

Механизмом разгрузки периодического действия;

Системой противопожарной защиты;

Системой экстренной разгрузки без включения электродвигателей;

Система теплоизоляции наружных боковых стен.

**ДОСТУПНАЯ ЦЕНА. КАЧЕСТВО. СЕРВИС**





Система полностью теплоизолирована, облицована оцинкованным металлопрокатом;

Позволяет осуществлять работу сушилки по 3 схемам продувки теплоносителя;

Оснащена устройством для регулировки величины зоны охлаждения и сушки.



# БУНКЕР НАДШАХТНЫЙ



Вместимость бункеров **5/10 м3.**

**Включены:**

Комплект ограждения;

Система равномерного  
распределения зерна;

Датчики уровня заполнения.

**ДОСТУПНАЯ ЦЕНА. КАЧЕСТВО. СЕРВИС**

# ТЕПЛОГЕНЕРАТОР

запатентован



## ОСНАЩЁН:

Двухконтурным теплообменником;

Взрыворазрядным клапаном;

Дымовой трубой с искрогасителем;

Автоматикой.

Изготовлен из сертифицированной жаропрочной стали.

Запатентован в России и Казахстане.

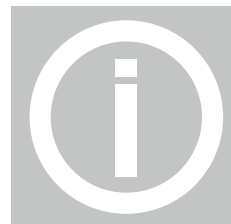


**ДОСТУПНАЯ ЦЕНА. КАЧЕСТВО. СЕРВИС**



# ГОРЕЛКА «UNIGAS» (Италия)

многоступенчатая

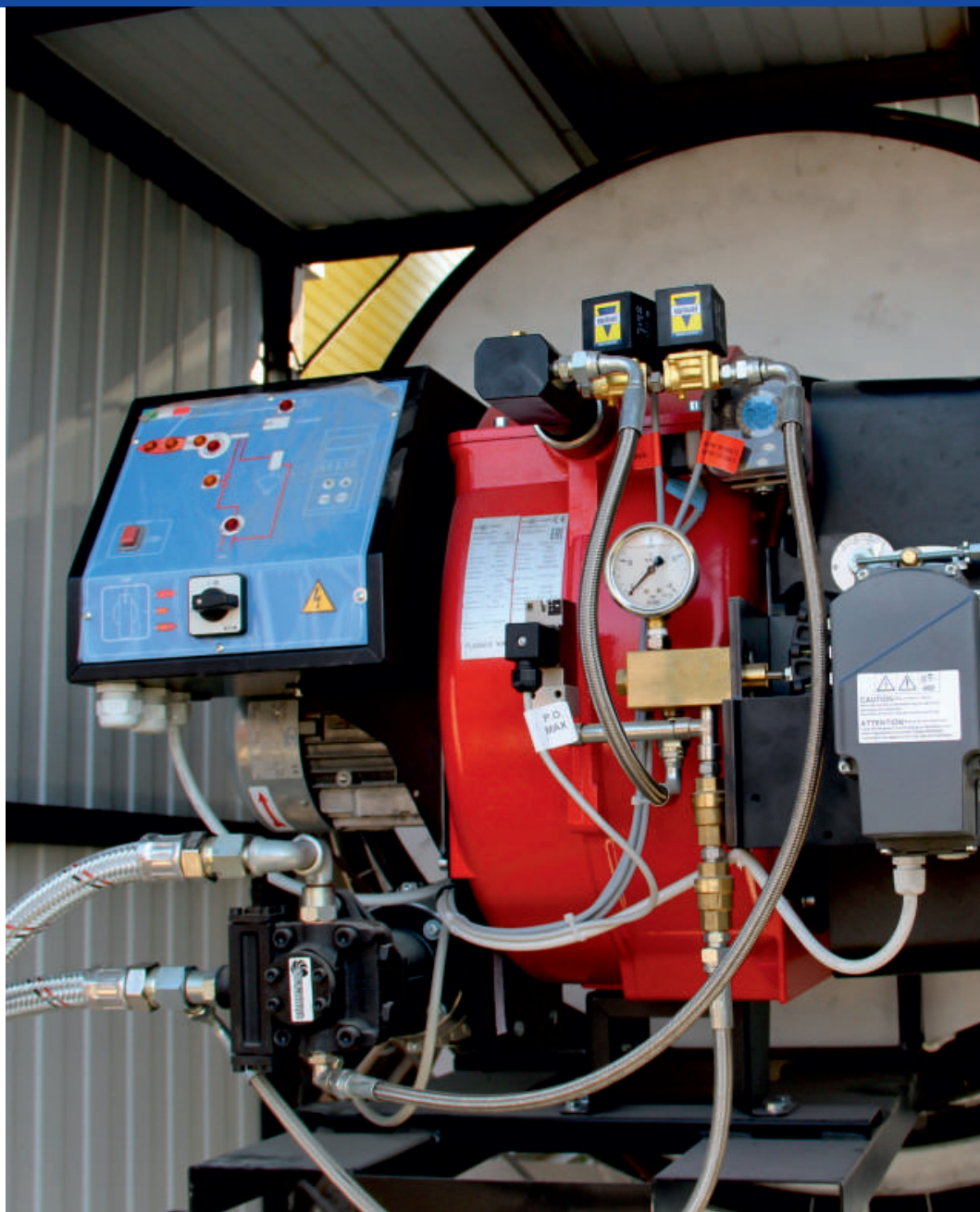


## ОПИСАНИЕ:

Возможность работы на газе, дизеле, мазуте, печном топливе;

Режим горения поддерживается автоматически;

Установка температуры агента сушки (воздуха) производится с пульта управления с точностью +/- 1 градус;



**ДОСТУПНАЯ ЦЕНА. КАЧЕСТВО. СЕРВИС**

# ВЕНТИЛЯТОРЫ РАДИАЛЬНЫЕ

**Высокая производительность**



## **ОПИСАНИЕ:**

Высокий КПД;

Обеспечение требуемой производительности;

Конструкция способствует появлению инерции, что позволяет уменьшить энергопотребление;

Частотный преобразователь для предотвращения выноса мелкосемянных культур при сушке.



**ДОСТУПНАЯ ЦЕНА. КАЧЕСТВО. СЕРВИС**



# НОРИИ ЗАГРУЗКИ И ВЫГРУЗКИ

**Высокая производительность**



Самонесущие нории зерновые  
производительностью  
**50/100/150/200** тонн в час;

Нории оснащены масло-  
жиротермоустойчивой лентой;

Ковши цельнометаллические или  
пластиковые;

Равный шаг ковшей;

Укомплектованы площадкой  
обслуживания, ограждением;

На болтовом соединении.

**ДОСТУПНАЯ ЦЕНА. КАЧЕСТВО. СЕРВИС**



# ПРЕДВАРИТЕЛЬНАЯ ОЧИСТКА

воздушно-барабанный тип



Ворохоочиститель «**BASTAU+**» для предварительной очистки зерна воздушно-барабанного типа с щёточной очисткой.

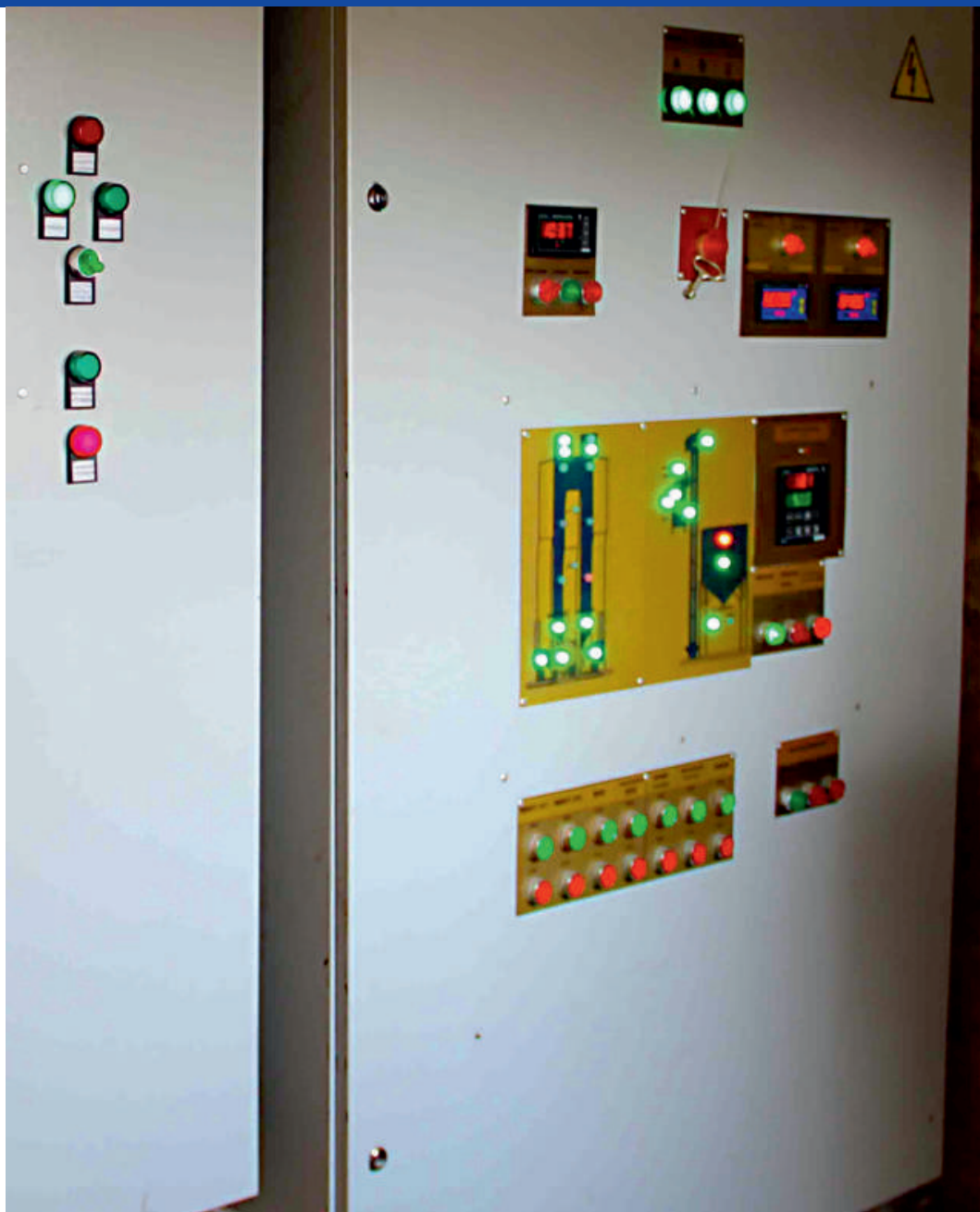
## УДАЛЯЕТ:

**Крупные примеси:** камни, части стеблей и колосьев, цветочные оболочки;

**Аэроотделимые примеси:** полосу, семена сорных растений, щуплые зёрна основной культуры, пыль, масличную пыльцу.

**ДОСТУПНАЯ ЦЕНА. КАЧЕСТВО. СЕРВИС**

# ИЗМЕРИТЕЛЬНЫЕ УСТРОЙСТВА



## ИЗМЕРЯЮТ:

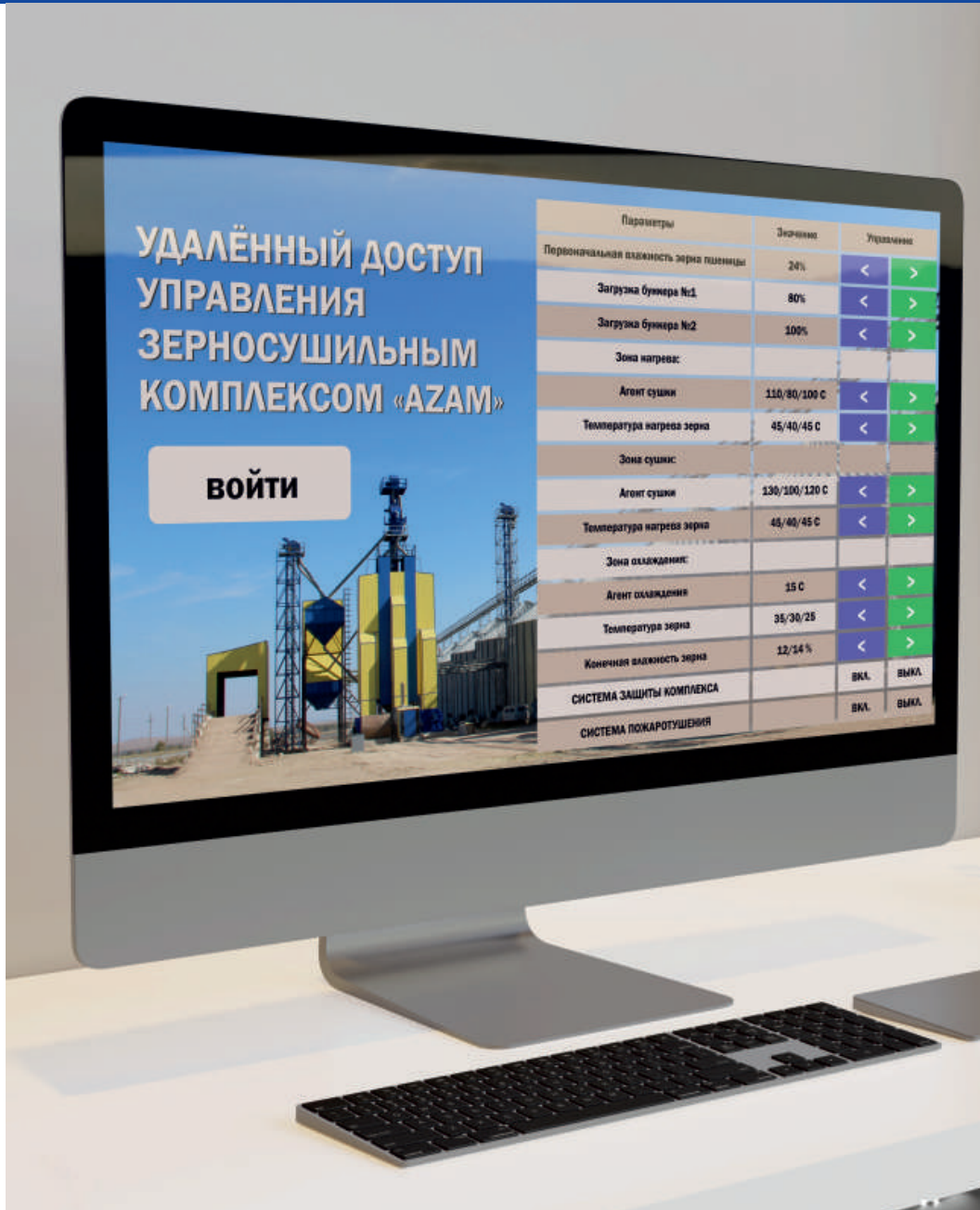
Температуру воздуха в зонах нагрева, сушки, охлаждения;

Температуру зерна в зонах нагрева, сушки, охлаждения;

Уровень наполнения шахт;

Периодичность разгрузки.

**ДОСТУПНАЯ ЦЕНА. КАЧЕСТВО. СЕРВИС**



## ОПЕРАЦИИ В АВТОМАТИЧЕСКОМ РЕЖИМЕ:

Транспортирование зерна нориями;  
Транспортирование зерна конвейерами ленточными, скребковыми;  
Очистка предварительная;  
Сушка;  
Очистка первичная;  
Очистка вторичная;  
Очистка семенная;  
Загрузка/выгрузка бункеров;  
Блокировка работы в случае возникновения внештатной ситуации;  
Включение системы пожаротушения.



# СИСТЕМА ТЕПЛОИЗОЛЯЦИИ

**позволяет сушить в морозы**

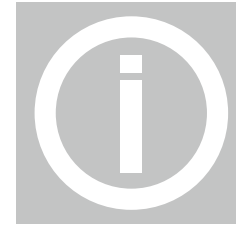


Совокупность термоизоляционных, огнеупорных материалов позволяет снизить теплопроводность каналов, наружных стен шахт;

Герметичность обшивки сушилки исключает инфильтрацию (просачивание) воздуха из атмосферы.

**ДОСТУПНАЯ ЦЕНА. КАЧЕСТВО. СЕРВИС**

# СИСТЕМА ПОЖАРОТУШЕНИЯ



Комплект труб, подведённых в верхнюю часть шахт и отводящих каналов, обеспечат локализацию и ликвидацию очагов возгорания путём заливки водой.



**ДОСТУПНАЯ ЦЕНА. КАЧЕСТВО. СЕРВИС**

# ЗЕРНОСУШИЛКА.КОМПЛЕКТАЦИЯ

## ВКЛЮЧЕНЫ:

- 1 Горелка UNIGAS многоступенчатая
- 2 Бокс для защиты горелочного устройства
- 3 Беструбный теплогенератор косвенного нагрева
- 4 Канал подвода теплоносителя зоны нагрева
- 5 Канал подвода теплоносителя зоны сушки
- 6 Система теплоизоляции каналов подвода теплоносителя
- 7 Датчики контроля температуры теплоносителя в подводящем канале
- 8 Датчик контроля температуры теплоносителя в зоне нагрева
- 9 Датчик контроля температуры зерна в зоне нагрева
- 10 Датчик контроля температуры зерна в зоне сушки
- 11 Датчик контроля температуры зерна в зоне охлаждения
- 12 Заслонки для регулировки подачи теплоносителя
- 13 Нория загрузки
- 14 Нория выгрузки
- 15 Лестница, ограждения
- 16 Площадка обслуживания норий
- 17 Самоотёки
- 18 Ворохоочиститель «BASTAU+» с аспирацией

**ДОСТУПНАЯ ЦЕНА. КАЧЕСТВО. СЕРВИС**



# ЗЕРНОСУШИЛКА. КОМПЛЕКТАЦИЯ

- 19 Бункеры надсушильные с площадкой обслуживания и ограждением
- 20 Система пожаротушения
- 21 Система распределения зерна по периметру шахты
- 22 Датчик верхнего уровня загрузки бункера
- 23 Датчик нижнего уровня загрузки бункера
- 24 Усиленный несущий металлический каркас
- 25 Шахты сушиллки
- 26 Система теплоизоляции шахт
- 27 Планочный разгрузитель шахты периодического действия
- 28 Система экстренной разгрузки без включения электродвигателей
- 29 Каналы отвода теплоносителя
- 30 Система регулировки величины зоны сушки/охлаждения
- 31 Вентиляторы радиальные высокой производительности с частотным преобразователем
- 32 Заслонка жалюзийная для плавной регулировки расхода воздуха
- 33 Шкаф управления
- 34 Система автоматики
- 35 Помещение пультовой

**ДОСТУПНАЯ ЦЕНА. КАЧЕСТВО. СЕРВИС**

# КОНТАКТЫ



**+7 778 060 50 50**

**+7 705 332 62 62**



**info@azam.kz**



**www.azam.kz**

**НАЖМИТЕ, ЧТОБЫ ПЕРЕЙТИ НА САЙТ**